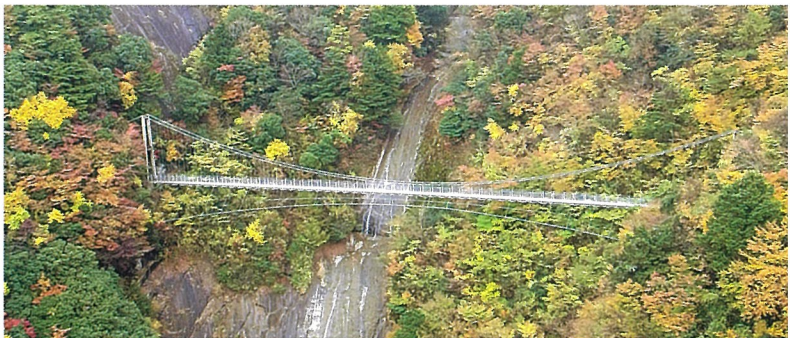


総合防災情報システム



総合防災情報システム 整備にあたって

～村長のことば～

水上村では、近年多発する大規模な災害等の被害を最小限に抑え、村民の皆様への安心・安全な生活の維持・向上を図ることを目的として、高機能かつ利便性の高い『総合防災情報システム』を整備しました。

これは、防災行政無線と光ファイバーを活用した複合的なシステムであり、防災行政無線は主に屋内外の皆様に情報を伝達する役割を果たし、光ファイバーは避難のお手伝いを必要とされる方々等との双方向動画通信に用い、防災応急活動の強化を図る役割を果たしてまいります。

また、新たなシステムでは、全世帯に戸別受信機の配備を行うと共に、屋外拡声子局の配置を拡充させ情報伝達の効果をより一層高めるよう努めております。

更に、音声放送の他、文字での情報をメールや村ホームページなど多角的に配信を行い、村民の皆様をはじめ、村外に居住されるご家族や知人の皆様にも同時に文字情報を伝達することが可能となりました。

このことから、本システムは平時でも効果的な情報配信が行え、緊急・災害時においては一層の力を発揮するものと考えており、そのシステムの運用にあたっては皆様のご理解とご協力をお願い申し上げます。

なお、今後の安心・安全な村づくりにつきましても、村・防災関係機関と村民の皆様が一体となり自助・共助・公助の三助の連携を深め、地震、風水害、火災などに対する人的な防災力の向上に努め、災害に強い村づくりを進めて参ります。

結びに、システム整備にあたりましては、関係機関、地権者のご協力と村民の皆様のご理解による賜物であり、心より感謝申し上げます。



〈水上村長〉中嶽弘継

平成29年5月



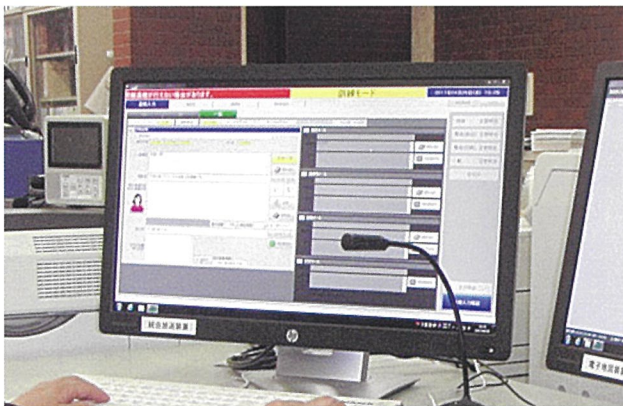
水上村総合防災情報システムの概要

水上村総合防災情報システムは、役場からの防災行政情報を村民の皆様にお知らせ、周知する『提供型システム』と、要支援者の安否確認や村内複数箇所の防災・防犯カメラを通じた見守りを行う『双方向型システム』により構成されています。

『提供型システム』については、屋外に設置しているスピーカーでの屋外放送と各家庭に設置している戸別受信機による屋内放送による音声放送を行っています。『双方向型システム』については、要支援者宅に設置した避難支援装置(タブレット)を通じて、避難連絡、テレビ電話による避難支援を行うとともに、村内主要箇所に設置した防災・防犯カメラによる災害状況などの確認を行っています。

提供型システム

Provide Type System



統合放送装置

文字入力により放送内容を編集設定し、合成音声により音声放送します。音声放送と連動して、電子メール登録者への情報配信や村ホームページへの掲載などを行うことができます。



操作卓

肉声による放送を行うための装置です。放送先の選択や放送内容の事前録音、定時チャイム放送など様々な設定が行えます。また、非常時には最大音量となる緊急一斉放送も即時に行うことができます。

情報表示モニタ・電子地図装置



総合防災情報システムの動作状況を表示したり制御したりする装置です。放送時に対象局の色が変化したり点滅したりすることで、放送が行われていることを確認できます。地図に表示されたスピーカーを選択し、放送制御することもできます。また、防災・防犯カメラを選択し映像を確認したり、無線LANアクセスポイントや要支援者宅に配布した避難支援端末の動作状況を確認したりすることもできます。



無停電電源装置、直流電源装置、耐雷トランス

停電等によるリスクを回避するために設置しています。万が一の庁舎停電発生時には、発電機が自動起動して、システムが使用できなくなるリスクを回避します。



J-ALERT設備 (ジェイ・アラート)

全国瞬時警報システム(J-ALERT)受信設備です。

J-ALERTは緊急地震速報など、対処に時間的余裕のない事態が発生した場合に、消防庁から通信衛星を用いて情報を送信し、総合防災情報システムを自動起動することにより、緊急情報を瞬時に伝達します。



戸別受信機、文字表示装置付戸別受信機

各家庭に設置し、役場からの災害情報や行政情報を音声にて伝達します。文字表示装置付戸別受信機の表示部では、防災放送内容が文字で表示され、耳の不自由な方にも災害情報を確実に伝達することが可能です。



無線電話装置

総合防災情報システムの電波を利用し、非常時には役場と屋外拡声子局との間で、双方向通話が可能です。電気通信事業者の提供する電話回線障害時にも使用可能で、災害時には孤立防止の役割も担います。



遠隔制御装置

上球磨消防署に設置され、NTT専用回線を通じた遠隔制御により、火災発生時等に災害情報の放送を即時に知らせることが可能なシステムです。



屋外拡声子局

役場から通報される災害情報や行政放送を受信し、スピーカーを用いて音声による情報伝達を行う装置です。本装置には非常用バッテリーが搭載され、停電が発生した場合でも48時間の運用が可能です。



◀非常用バッテリー



再送信子局

地形的な要因で役場からの電波を直接受信できない屋外拡声子局に対して電波を到達させるための無線中継機能を併せ持った屋外拡声子局です。本装置には非常用バッテリーが搭載され、停電が発生した場合でも72時間の運用が可能です。



(☎) 双方向型システム Bidirectional Type System



避難支援端末

要支援者宅に設置した避難支援装置(タブレット)を通じて、避難連絡、安否確認、テレビ電話による役場職員との対話型の避難支援を行うことができます。



防災・防犯カメラ

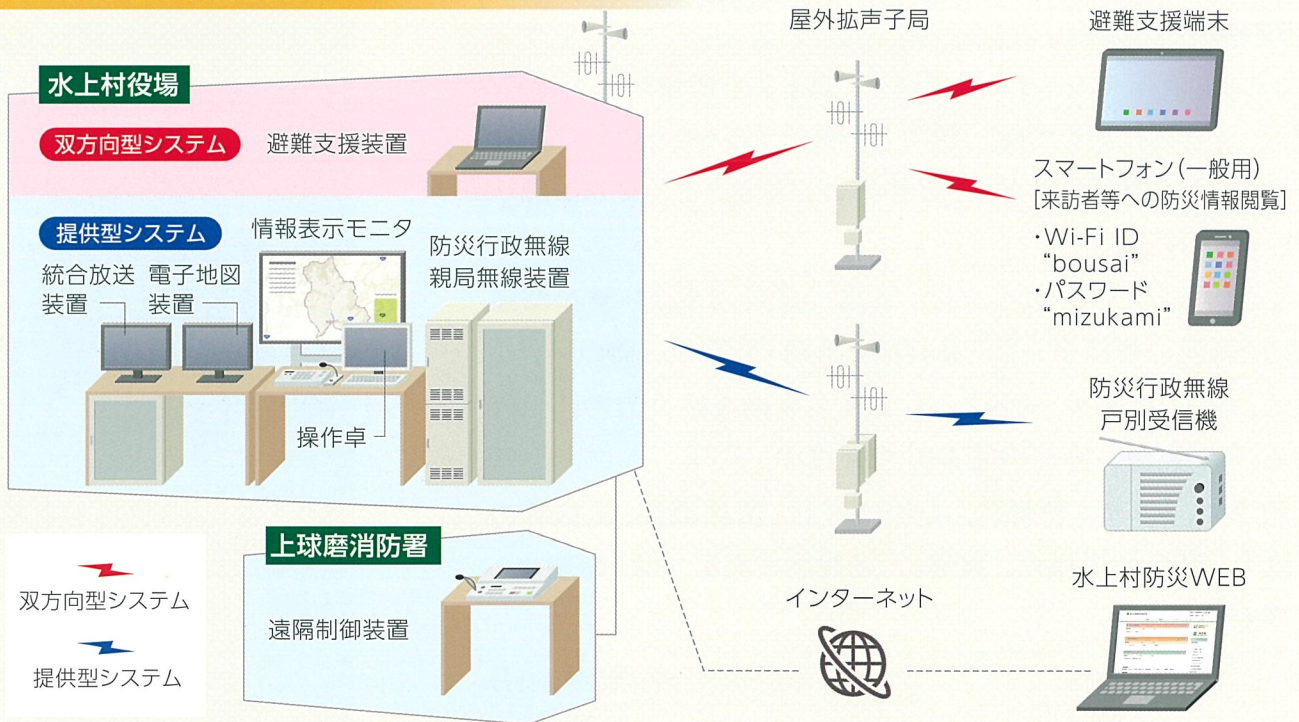
村内複数箇所に設置した高感度カメラにより、災害状況や徘徊・行方不明者の確認などを行うことにより村民の皆様の見守りを行っています。



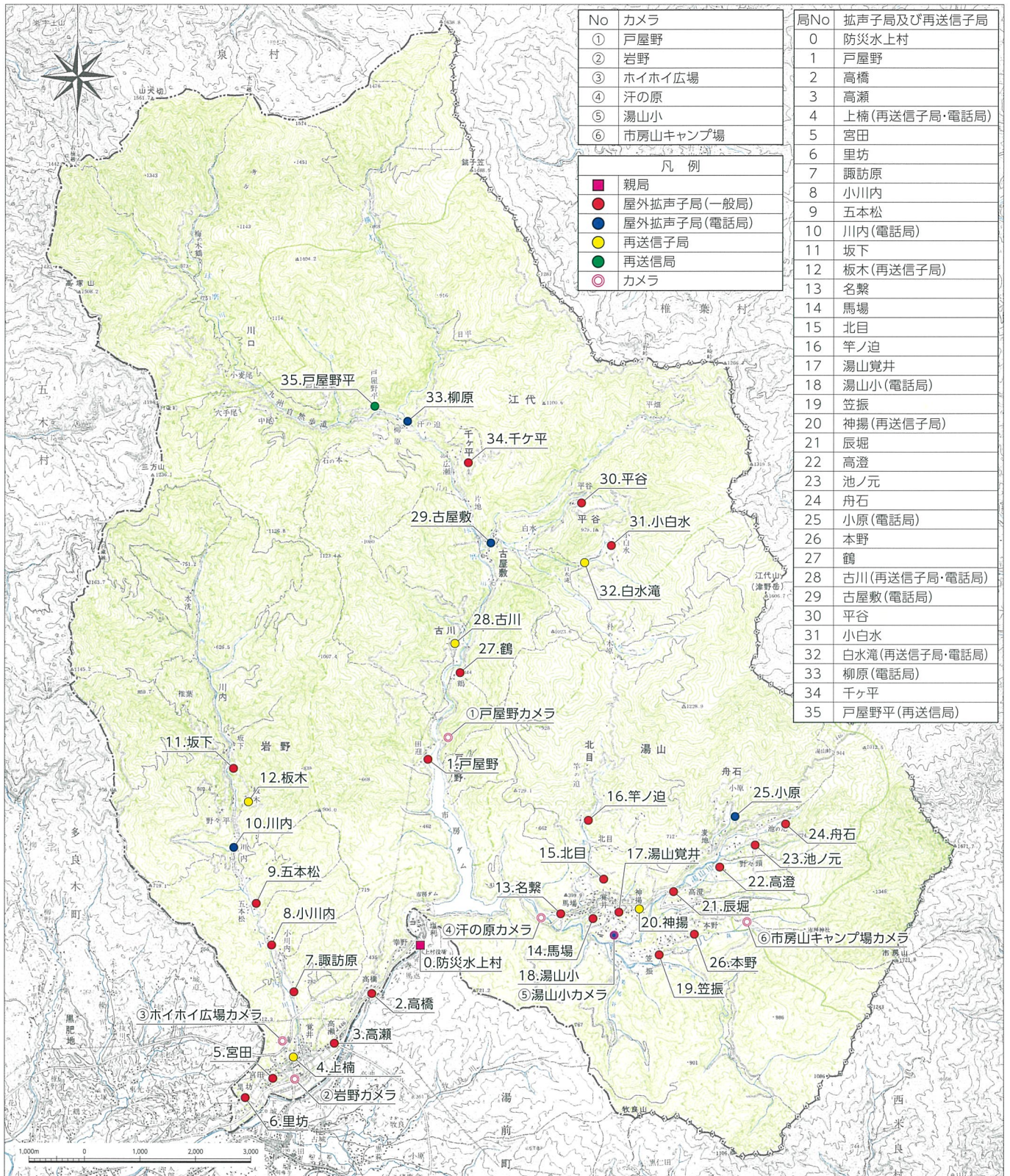
無線LANアクセスポイント

屋外拡声子局と同箇所に設置し、要支援者宅に設置した避難支援装置(タブレット)と役場を無線ネットワークでつないでいます。また、一般の方がお持ちのスマートフォンなどの携帯端末からWebブラウザを通じて村の防災情報を閲覧することもできます。

水上村総合防災情報システムイメージ



— 水上村屋外拡声子局配置図 —



〒868-0795 熊本県球磨郡水上村大字岩野90
TEL.0966-44-0311 FAX.0966-44-0662

ホームページ：http://www.vill.mizukami.lg.jp/
防災WEB：http://www.bousai.mizukami-mura.jp/

〈設計・施工監理〉

ind 株式会社情報通信網設計

〒862-0950 熊本県熊本市中央区水前寺6丁目37-28 TEL.096-285-8687

〈施工〉

NTT西日本 西日本電信電話株式会社 熊本支店

〒860-8519 熊本県熊本市中央区桜町3番1号 TEL.096-321-2923