

白龍妃橋

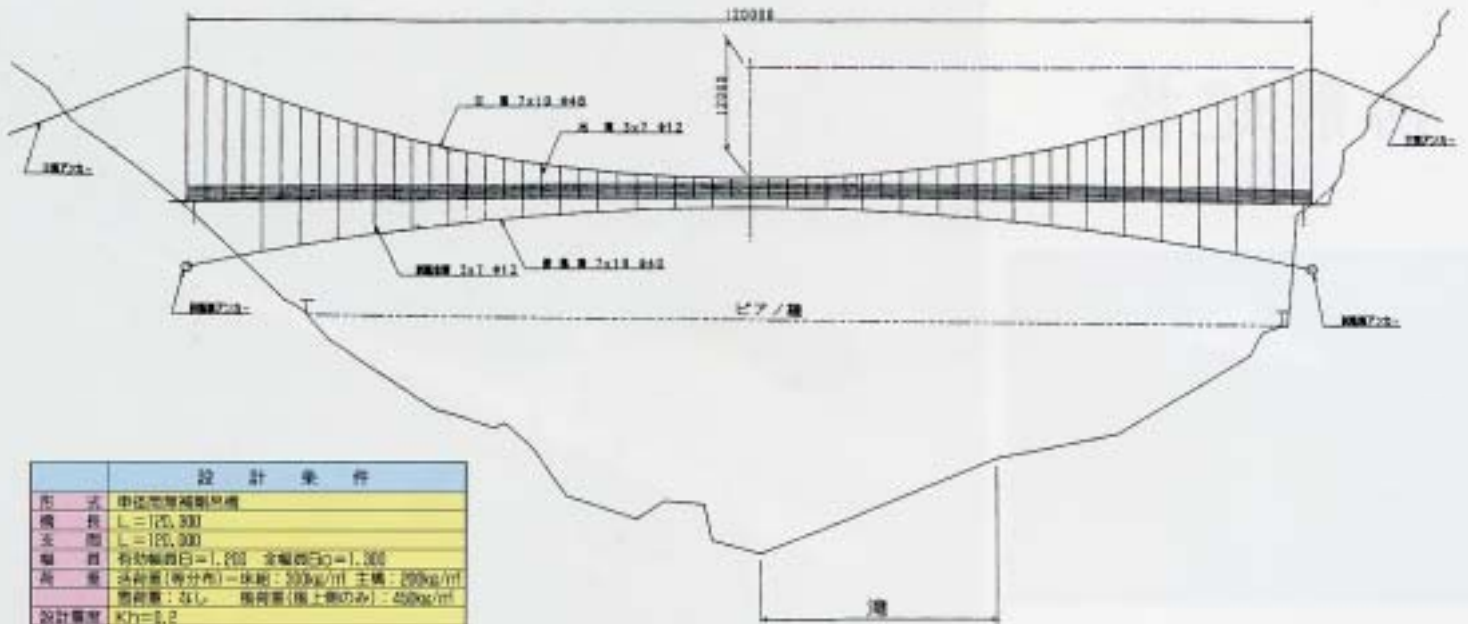
(雌滝)



白龍王橋

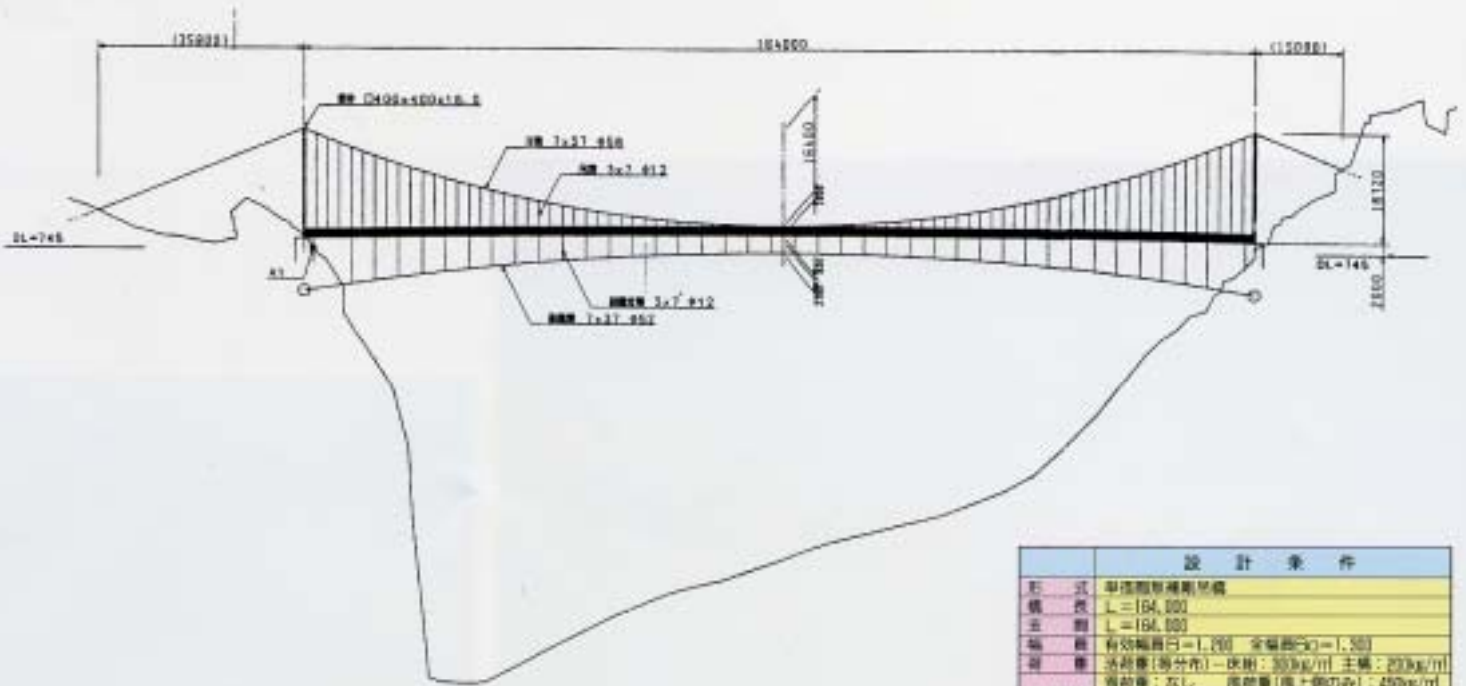
(雄滝)

白龍妃橋 正面図



設計条件	
形式	単径型付補脚吊橋
橋長	L=120,000
支間	L=120,000
幅員	有効幅員B=1,200 全幅員Co=1,200
荷重	活荷重(均分佈)一床車: 200kg/m 主橋: 200kg/m 荷重: なし 橋脚部(橋上側のみ): 450kg/m
設計速度	Kv=0.2
床板	木床板
塔形式	鋼製(ロッキングタワー)
耐風係	有り
耐震等級	1%支配
橋脚形式	造路橋示方書 小間橋吊橋指針

白龍王橋 正面図



設計条件	
形式	単径型付補脚吊橋
橋長	L=164,000
支間	L=164,000
幅員	有効幅員B=1,200 全幅員Co=1,200
荷重	活荷重(均分佈)一床車: 200kg/m 主橋: 200kg/m 荷重: なし 橋脚部(橋上側のみ): 450kg/m
設計速度	Kv=0.2
床板	木床板
塔形式	鋼製(ロッキングタワー)
耐風係	有り
耐震等級	1%支配
橋脚形式	造路橋示方書 小間橋吊橋指針

白水滝吊橋架設事業

1. 事業費総額	201,728,630円
2. 財源内訳	
国庫補助金	20,600,000円
県費補助金	39,364,000円
起債	75,000,000円(辺地債)
起債	52,700,000円(過疎債)
ふるさと創生資金	14,064,630円
計	201,728,630円

3. 年度別事業内訳	
(観光振興対策事業) 県補助	
○平成元年度(白龍妃橋) L=120m W=1.2m	
委託料	4,000,000円
工事請負料	69,293,430円
計	73,293,430円
(地域個性形成事業) 国庫補助・県補助	
○平成22年度(白龍王橋) L=164m W=1.2m	
委託料	8,487,200円
工事請負料	119,942,000円
計	128,429,200円