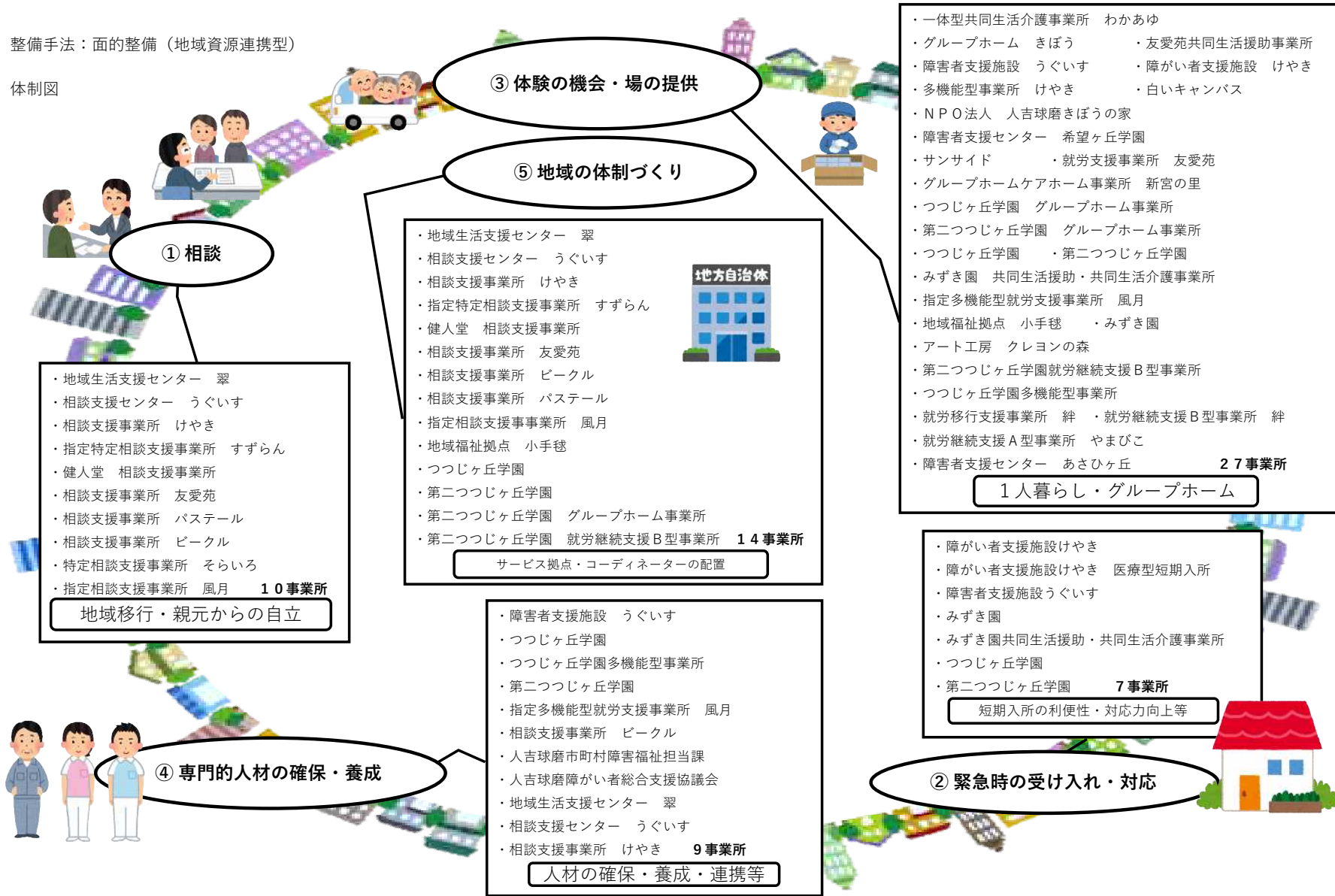


# 上・下球磨くらしよかよかネット 体制図

【令和4年6月20日現在】

1 整備手法：面的整備（地域資源連携型）

2 体制図



## ① 相談

- ・地域生活支援センター 翠
  - ・相談支援センター うぐいす
  - ・相談支援事業所 けやき
  - ・指定特定相談支援事業所 すずらん
  - ・健人堂 相談支援事業所
  - ・相談支援事業所 友愛苑
  - ・相談支援事業所 パステール
  - ・相談支援事業所 ビークル
  - ・特定相談支援事業所 そらいろ
  - ・指定相談支援事業所 風月 **10事業所**
- 地域移行・親元からの自立

## ③ 体験の機会・場の提供

## ⑤ 地域の体制づくり

- ・地域生活支援センター 翠
  - ・相談支援センター うぐいす
  - ・相談支援事業所 けやき
  - ・指定特定相談支援事業所 すずらん
  - ・健人堂 相談支援事業所
  - ・相談支援事業所 友愛苑
  - ・相談支援事業所 ビークル
  - ・相談支援事業所 パステール
  - ・指定相談支援事業所 風月
  - ・地域福祉拠点 小手毬
  - ・つつじヶ丘学園
  - ・第二つつじヶ丘学園
  - ・第二つつじヶ丘学園 グループホーム事業所
  - ・第二つつじヶ丘学園 就労継続支援B型事業所 **14事業所**
- サービス拠点・コーディネーターの配置



- ・障害者支援施設 うぐいす
  - ・つつじヶ丘学園
  - ・つつじヶ丘学園多機能型事業所
  - ・第二つつじヶ丘学園
  - ・指定多機能型就労支援事業所 風月
  - ・相談支援事業所 ビークル
  - ・人吉球磨市町村障害福祉担当課
  - ・人吉球磨障がい者総合支援協議会
  - ・地域生活支援センター 翠
  - ・相談支援センター うぐいす
  - ・相談支援事業所 けやき **9事業所**
- 人材の確保・養成・連携等

- ・一体型共同生活介護事業所 わかあゆ
  - ・グループホーム きぼう
  - ・障害者支援施設 うぐいす
  - ・多機能型事業所 けやき
  - ・NPO法人 人吉球磨きぼうの家
  - ・障害者支援センター 希望ヶ丘学園
  - ・サンサイド
  - ・グループホームケアホーム事業所 新宮の里
  - ・つつじヶ丘学園 グループホーム事業所
  - ・第二つつじヶ丘学園 グループホーム事業所
  - ・つつじヶ丘学園 第二つつじヶ丘学園
  - ・みずき園 共同生活援助・共同生活介護事業所
  - ・指定多機能型就労支援事業所 風月
  - ・地域福祉拠点 小手毬
  - ・みずき園
  - ・アート工房 クレヨンの森
  - ・第二つつじヶ丘学園就労継続支援B型事業所
  - ・つつじヶ丘学園多機能型事業所
  - ・就労移行支援事業所 絆
  - ・就労継続支援B型事業所 絆
  - ・就労継続支援A型事業所 やまびこ
  - ・障害者支援センター あさひヶ丘 **27事業所**
- 1人暮らし・グループホーム

- ・障がい者支援施設けやき
  - ・障がい者支援施設けやき 医療型短期入所
  - ・障害者支援施設うぐいす
  - ・みずき園
  - ・みずき園共同生活援助・共同生活介護事業所
  - ・つつじヶ丘学園
  - ・第二つつじヶ丘学園 **7事業所**
- 短期入所の利便性・対応力向上等

## ② 緊急時の受け入れ・対応

## ④ 専門的人材の確保・養成