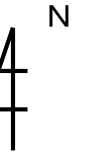


水上村森林整備計画概要図

○公益的機能別施業森林区域図



○ゾーニングの凡例

| | ゾーニングの種類 | 施業種 |
|----------------------|---------------------------------|-----|
| 公益的機能別施業の実施基準を適用する区域 | 水源涵養機能維持増進森林 | A |
| | 地域災害防止機能／土壌保全機能維持増進森林 | C |
| | 快適環境形成機能維持増進森林 | C |
| | 保健機能維持増進森林（生物多様性保全を含む） | C |
| | その他公益的機能維持増進森林（水上村水源涵養推進森林） | A |
| | その他公益的機能維持増進森林（水上村災害防止機能維持増進森林） | A |
| | 木材生産機能維持増進森林 | A |
| | 特に効率的な施業が可能な森林 | A |

○施業種の凡例

| | 施業種（誘導の方法） | 具体的な基準 |
|---|----------------|---|
| A | 通常皆伐【皆伐】 | ・標準伐期前 ・皆伐20ha以下 |
| B | 伐期の延長【皆伐・10】 | ・標準伐期前+10 ・皆伐20ha以下 |
| C | 長伐期施業【皆伐・長】 | ・標準伐期前×2 ・皆伐20ha以下 |
| D | 複層林施業【複】 | ・伐採率70%以下 ・維持材積5%以上 ・伐採率30%以下 |
| | 択伐による複層林施業【複択】 | ・維持材積7割以上 （ただし、人工雑林による場合は） ・択採率40%以下 ・立木材積RyO.75以上で 伐採後材積RyO.65以下 |

○その他の凡例

| | 内容 |
|--|-------------|
| | 災害リスクの高いエリア |

