

種目詳細(プログラム)

①対象者 ②会場と日時 ③指導者

(※会場と日時については、状況に応じて変更又は中止となる場合がありますのであらかじめご了承ください)

学童ダンス

- ①前期課程(小学生)
- ②岩野公民館大研修室
毎週木曜日19:00~20:10
- ③井上 彩子



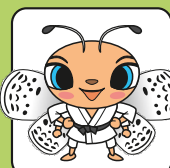
学童ソフトテニス

- ①前期課程(小学生)
- ②水上学園テニス場
毎週水曜日19:00~20:00
毎週金曜日19:00~20:00
- ③甲斐 啓志、永石 龍光 他



学童柔道

- ①前期課程(小学生)
- ②水上学園体育館内柔道場
毎週火曜日18:00~20:00
毎週木曜日18:00~20:00
- ③小野 将知



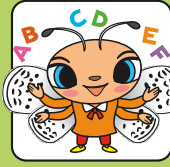
学童空手

- ①前期課程(小学生)
- ②村民体育館及び岩野公民館
毎週月曜日18:30~20:00
毎週水曜日18:30~20:00
- ③上村 憲一郎、吉永 裕樹 他



英語塾

- ①前期課程(小学生) 6年生
- ②岩野公民館学習室
毎週火曜日19:00~20:00
毎週木曜日19:00~20:00
- ③デイビッド・ロイ・ユールスタイン



学童水泳

- ①前期課程(小学生) 3年生以上定員 20名
(1,2年生は 要相談)
- ②水上学園プール
毎週土曜日 13:30 ~ 15:30(予定)
- ③小川 恵、福田 知子 他



学童バドミントン

- ①前期課程(小学生) 3年生以上
(1,2年生応相談)※定数 20人とします。
- ②村民体育館 毎週火曜日18:00~20:00
毎週木曜日18:00~20:00
- ③球磨郡バドミントン協会男子監督他



学童和太鼓

- ①前期課程(小学生)~一般
- ②湯山地域交流センター
毎週月曜日 18:00~19:00
19:00~20:00
- ③藤田 円香、尾前 美咲



学童野球

- ①前期課程(小学生)
- ②水上学園野球場
毎週日曜日 9:00~12:00
- ③小林 尋志、椎葉 謙治 他



陸上教室

- ①前期課程(小学生)・一般
- ②水上学園
水曜日18:00~19:30
土曜日 9:00~11:00
- ③白川明日香



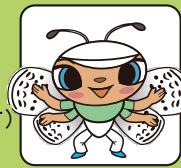
チャレンジクラブ

- ①前期課程(小学生)
- ②岩野公民館
平日(長期休暇を含む)17:30 ~ 19:00



総合運動教室

- ①4~6年生前期課程(小学生)対象
- ②火・木曜日 放課後
(場所、時間等の詳細は後日連絡します)
- ③村山 直



フラダンス教室

- ①一般
- ②岩野公民館大研修室
毎月第2・4土曜日9:00~11:00
- ③坂口 由利子



洋裁教室

- ①一般
- ②岩野公民館
毎月第2・4火曜日・土曜日9:00~11:00
- ③甲斐 久美子



気功・太極拳教室

- ①一般
- ②岩野公民館中研修室
毎週水曜日13:30~15:00
- ③阿部 勤子



陶芸教室 (金曜日の部・土曜日の部)

- ①一般
- ②和楽時館
金曜日の部 9:00~16:00
土曜日の部 9:00~16:00



習字教室

- ①一般
- ②岩野公民館中研修室
毎月第1・3木曜日 9:30~11:30
- ③那須 久子



野球クラブ

- 後期課程(中学生)対象
- ①後期課程(中学生)
- ②水上学園、部活動のない日
- ③米本 宗徳 他



柔道クラブ

- 後期課程(中学生)対象
- ①後期課程(中学生)
- ②水上学園 月水木金 学校終了~20:00
土曜日 8:30~12:00
- ③小野 将知



ソフトテニスクラブ

- 後期課程(中学生)対象
- ①後期課程(中学生)
- ②水上学園、部活動のない日
- ③田代 浩幸



ソフトボールクラブ

- 後期課程(中学生)対象
- ①後期課程(中学生)
- ②水上学園、部活動のない日
- ③那須 良策



空手クラブ

- 後期課程(中学生)対象
- ①後期課程(中学生)
- ②村民体育館、部活動のない日
- ③上村 憲一郎、吉永 裕樹 他



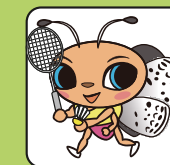
水泳クラブ

- 後期課程(中学生)対象
- ①後期課程(中学生)
- ②水上学園、部活動のない日
- ③小川 恵、福田 知子他



バドミントンクラブ

- 後期課程(中学生)対象
- ①後期課程(中学生)
- ②村民体育館 毎週火曜日18:00~20:00
毎週木曜日18:00~20:00
- ③球磨郡バドミントン協会男子監督 他



ランニングクラブ

- ①前期課程(小学生)~一般
- ②旧岩野小学校グラウンド
平日(水曜日を除く) 17:00~19:00
- ③河野 太志朗 中村 真子



このプログラムは、今年度4月から活動を開始いたします。
なお、各種目の日程プログラムについては、入会手続き後に開始いたします。

年 会 費

区分	対象者	年会費
ジュニア会員	前・後期課程生	2,000円 (年間保険料込み)
	村外小学生・中学生	3,000円 (年間保険料込み)
一般会員	成人者	2,000円 (年間保険料込み)

※年度ごとに更新が必要です。※途中で退会されても、返金はいたしませんのでご了承ください。

お申込み方法 水上元気クラブ入会申込み~活動開始までの流れ

1 入会申込み

入会申込書に必要事項を記入の上、年会費と併せてクラブ事務局(教育委員会事務局)または各種目代表者に申し込んでください。なお、ジュニア会員は、保護者の同意書が必要です。

2 会員証の受け取り

入会申込み手続き終了後、会員証を発行いたします。
会員証は、クラブ事務局よりご自宅に郵送するか、各種目代表者にお渡しいたします。

3 会員証を持参のうえ、各種目へ参加(申し込みをしたその日から参加できます)

会員証持参であれば、希望種目以外の全ての種目にも参加できます。

募 集 中

新規種目・各種目の指導スタッフの募集も随時受付けております。
資格や指導経験者は問いませんので、お気軽にクラブ事務局までご連絡ください。

水上元気クラブとは?

総合型クラブとは、多世代(ジュニアから高齢者まで)、多志向、多種目(2種目以上)により活動しているクラブのことを言います。水上元気クラブでは、老若男女を問わず、いつでも、どこでも、だれでも、いつまでも、スポーツ・文化活動に親しむことが出来るような環境を整えるために、地域の根付いた総合型クラブの育成と定着を目指します。また、それらの活動だけでなく、水上村の環境や景観のすばらしさを再確認するために、国指定天然記念物「ゴイシツバメシジミ」の保護活動や、ボランティア活動を行います。

※「前期課程」「後期課程」とは水上学園の前・後期課程のことを示します。前期課程=小学校1~6年生、後期課程=中学校1~3年生の学年にあたります。

※各種目の目的の変更もありますのでご了承ください。