

自然と共に生きる

Village information magazine

広報 令和4年

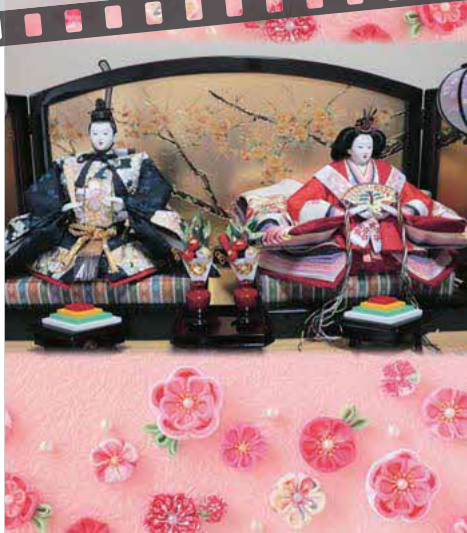
3月

No.602

みどろみ



今月の 表紙



3月3日はひな祭りです。桃の節句とも言います。
この時期に飾られるひな人形には、女の子のすこやかな成長と健康など、親の願いが込められています。
子どもが生まれ、はじめは大人だけで飾ったひな壇も、数年後は、その子も手伝いをしてくれたり、子どもの成長を感じる機会にもなります。そうやって、各家庭のおひな様に、情が移っていくのかもしれないね。

水上元気クラブ 生涯学習教室の作品を展示中

水上元気クラブでは生涯学習教室の成果発表の場として、岩野公民館ロビーに作品展示をしております。

2月より、陶芸教室（金曜日の部）のみなさんの作品展示が始まりました。茶碗や花器など、個性あふれる力作が並んでいます。お立ち寄りの際は、是非ご覧ください。



Contents

- 今月の表紙

むらのできごと 3～

- 各保育所の豆まき
- 小学校だより

村の伝言板 6～

- 各課からのお知らせ

- 図書だより
- 人のうごき／環境だより
- カレンダー／休日在宅医&薬局

水上村観光協会だより 16



福は～内～

鬼は～外～



おに
鬼さんがきた！

各保育所の豆まき



2月3日の節分の日に、各保育所にて豆まきが行われました。遊戯室で節分のお話を聞いたり、歌ったりした後、鬼の人形などにボールを投げ、子どもたちはとても楽しそうでした。

でも、それは予行練習。先生と一緒に作ったお面や豆の入れ物を身につけた矢先、鬼さんが乱入し、お部屋の空気は一変！泣いて逃げ回りながらも、お友達とがんばって鬼を追いかけていました。最後に仲直りの握手をして記念撮影を行いました。





日頃の学びを発揮 ～1月30日開催 学習成果発表会～

湯山小



1・2年生「みんなのチカラ☆」

とらわれの身となった校長先生を助けるために、数々のミッション（算数、国語など）にチャレンジしました。



3・4年生「ごみごみ星人現る！～3Rを伝えよう～」

「ごみ」について学んだことを劇で伝えました。環境を守るためにできることを歌にして呼びかけました。



5・6年生「レッツ、エンジョイ、アナウンスメント！」

プログラミング学習、環境学習、修学旅行での学びなどを、英語やタブレットを駆使して発表しました。



堂々たる姿 ～1月28日開催 岩野小学校学習発表会～

岩野小



4年生「岩野チャレンジャーズ」

群読や4人組での集団マット運動、ベルとピアノでの合奏をカッコいい姿で披露しました。



1年生「くじらぐもと1年生のなかまたち」

劇に加え、学んだ漢字や計算、「きらきら星」の合奏も披露。元気いっぱいの発表でした。



5年生「伝えたい 水俣からのメッセージ」

劇を交え、松の木が語り手となって、水俣病や環境問題について学んだことを詳しく発表しました。



2年生「いのちのたび～「ありがとう」を伝えよう～」

命のはじまりを学び、自分たちがお母さんのおなかの中にいる時からの話や家族の話、将来の夢などを発表しました。



6年生「岩野小6年間の思い出」

各学年時の思い出を劇にして披露しました。迫力満点の太鼓演奏の他、将来の夢を語りました。小中学校生活の集大成となる立派な発表でした。



3年生「3年生になったら」

社会見学や理科の授業で学んだことを劇にして発表しました。リコーダーの演奏も披露しました。

□アッソ熊本よりサッカーボールを寄贈していただきました!!

この度、熊本トヨタ自動車株式会社とロアッソ熊本との共同事業「1 ゴールアシスト5」プログラムとして、村内各小学校にサッカーボール5個ずつ合計10個を寄贈していただきました。このプログラムは熊本県内の子どもたちがスポーツで健康になることを目的とした地域貢献活動として、2020 明治安田生命 J 3 リーグにおいてロアッソ熊本の1 ゴールにつきサッカーボールを5個プレゼントするもので、2020年にロアッソ熊本があげたゴール数は56ゴールで、合計280個のボールを熊本県内の小学校に贈呈されるそうです。1月21日(金)に岩野公民館にてロアッソ熊本の片山様、ロアッソくんから各小学校長へサッカーボールの贈呈が行われました。



視聴者からのご感想

～水上村内学校健康教育委員会主催
健康教育講演会より～

じょうどいクリニック・熊本大学病院の上土井貴子先生^{じょうどいたかこ}を講師にお招きした健康教育講演会をオンデマンド配信で行いました。お忙しい中、視聴してくださった皆様ありがとうございます。視聴者からのご感想を一部ご紹介します。

一生のうちに親子が一緒に過ごせる時間が4年45日しかない知り、1日1日を大事に過ごして行こうと思いました。

改めて学ぶことができました。毎日の生活でスルーしていたことをもう少し気を付けて生活していこうと思いました。今しかない時間を大切にして、親も学んで成長していけたら良いです。

幼少期が一番大切な時期だと理解できました。セロトニンをたくさん増やせるように食事・睡眠・運動を取り入れるようにしたいと思います。また、ほめることがセロトニンを増やすことにつながっていると知り、たくさんほめてあげたいと思いました。



新型コロナウイルスワクチンの3回目接種開始

本村では、新型コロナウイルスワクチン接種について、65歳以上の方を皮切りに、2月7日から3回目の集団接種が始まっています。対象者は、2回目接種から6か月以上経過し、接種を希望された方です。



1、2回目の接種と違うのは、異なるワクチンを接種する「交互接種」が可能となったことです。これに伴い、1、2回目接種では、ファイザー社のワクチンでしたが、3回目は、武田 / モデルナ社ワクチンも使用しています。

接種会場では、ワクチンの種類によって、日程と時間を分け、案内が行われています。

18歳～64歳の方へ 3回目接種の日程が決まりました

18歳～64歳の方の新型コロナウイルスワクチン3回目接種の日程が決まりましたので、お知らせします。

対象者は、2回目接種から6か月以上を経過し、3回目接種を希望された方です。対象の方は、案内通知にある日時・場所・持参物（予診票やお薬手帳）などをご確認の上、お越しください。

追って、対象者には、案内通知を発送いたします。

日 時		場 所
3月25日（金）	13:15～ ※指定の時間にお越しください。	湯山小学校体育館
3月28日（月）		村民体育館
3月29日（火）		

お問合せ先：保健福祉課 ☎44-0313

納税のお知らせ

3月の税金等

水道使用料	3月
下水道使用料	3月
住宅使用料	3月

3月の納付書等発送日 3月 9日(水)

3月の口座振替日 3月 25日(金)

3月の納期限 3月 31日(木)

★口座振替で納付されている方は、前日までに預貯金口座の残高の確認をお願いします。

★毎月発行しています口座振替通知書兼領収書が不要の方は、税務住民課までご連絡ください。内容については、通帳記帳にてご確認ください。

軽自動車（原動機付自転車・小型特殊自動車） 新規取得・廃車の手続きはお済ですか？



軽自動車税は、毎年4月1日に軽自動車を所有している方に課税されます。原動機付自転車や小型特殊自動車は、ナンバープレートの取得が必要です。

公道走行の有無に関わらず、所有していれば課税されますので、廃車や譲渡をした場合は、早めに手続きを行ってください。

なお、ご不明な点がございましたら、税務住民課までお問い合わせください。

口座振替キャンペーンの

商品引き換えはお済ですか？

商品引き換えの期間がせまっています。
お早めに物産館で引換をお願いします。



【口座振替キャンペーン内容】

○引換券の有効期限・・・令和4年3月31日(木)まで

○引換対象商品

・ソフトクリーム ・咲くらジュレ ・ジビエハンバーグ ・ゴミ袋

※ぜひ、この機会に水上村の特産品をご賞味ください！

お問合せ先：税務住民課

マイナンバーカードの申請・交付は 平日も役場で受け付けています

税務住民課では、マイナンバーカードの申請サポートを実施しています。

申請書の発行、記入案内、顔写真撮影を行っていますので、マイナンバーカードの申請をされていない方は、お気軽にお越しください。



マイナンバーカード普及ランキング (令和4年1月1日時点)

【全国】



宮崎県 53.7%



兵庫県 45.9%



奈良県 45.4%

●
●
●

26位 熊本県 39.9%

【県内】



苓北町 60.0%



水上村 47.6%



相良村 47.2%

3月の休日受付

・令和4年3月13日(日)

午前8時30分から正午まで



1 月末現在の村民のカード取得人数・・・1,044 人 (48.9%)

マイナンバーのお問い合わせはお気軽に！
お問合せ先：税務住民課 担当：池末、戸澤

ご存じですか？「国民年金の任意加入制度」

老齢基礎年金（65歳から受けられる年金）は、20歳から60歳になるまでの40年間保険料を納めなければ、満額の年金を受け取ることができません。

国民年金保険料の納め忘れなどにより、保険料の納付済期間が40年間に満たない場合は、60歳から65歳になるまでの間に国民年金に任意加入して、保険料を納めることにより、満額に近づけることができます。（国民年金の任意加入は、お申し出した日からとなります。）

なお、老齢基礎年金を受けるためには保険料の納付済期間や保険料の免除期間等が原則として10年以上必要となりますが、この要件を満たしていない場合は、70歳になるまで任意加入することができます。

（ただし、昭和40年4月1日以前に生まれた方に限られます。）

また、海外に在住する20歳以上65歳未満の日本国籍を持つ方も、国民年金に任意加入することができます。

詳しくは、下記連絡先までお問い合わせください。



お問合せ先：税務住民課 年金係（池末）

弁護士無料法律相談

日 時：3月10日（木）
午後1時～午後4時

場 所：水上村保健センター

相談員：弁護士等

※事前に予約が必要です。



お問合せ先：水上村社会福祉協議会
☎44-0782

行政相談所の開設

相談は無料で秘密は固く守られます。お気軽にご相談ください。

日 時：3月10日（木）
午後1時～午後3時

場 所：水上村保健センター

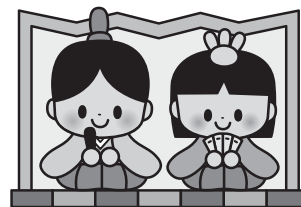
相談員：行政相談委員
唐鎌精二 さん



お問合せ先：総務課 尾前颯斗
☎44-0311



岩野公民館 図書室より 今月の新刊を紹介します！



ツイてる人ほど変化してる 幸せを呼び込む小さな魔法のルーティン Love me do



「最近ツイてないな・・・」と思った時に役に立つ80の開運ルーティン！日常生活の小さな変化が、恋愛・仕事・人間関係・メンタル・金運アップにつながるはず。どれも衣食住のライフスタイルの中で簡単にできる開運術です。

マザー・マダー 矢樹 純



めくるめく、どんでん返し。全方位に仕掛けられた罠。何度でも騙される。息子を溺愛し、学校近隣でトラブルを繰り返す母親。家から一步も出ず、姿を見せない息子。最愛の息子は本当に存在しているのか？やがて世間を震撼させるおぞましい事件を引き起こす。

オカピぼうやの ちいさなぼうけん 岸本 真理子



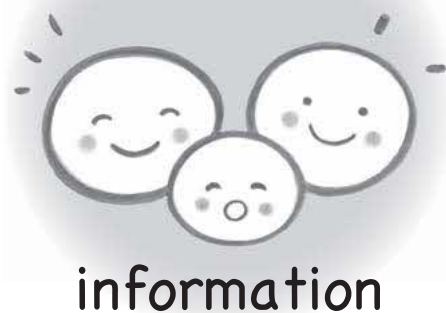
ある日、オカピのぼうやが目覚めると、お母さんがいません。お母さんを探しに出かけることにしました。森の茂みを抜け出すのは初めて。やがて、心細くなるぼうや。さあ、お母さんはみつかるのでしょうか？オカピぼうやの成長物語！

ピカチュウと はじめてのともだち まつお りかこ



「ポケモン」から待望の初絵本が登場！小さな舟で旅をするピカチュウが見つけたのは、たくさんのポケモンたちが住む「もんぽけじま」。島の中を歩き回って、どんなともだちができるのでしょうか？みんなで、もんぽけじまの世界を冒険しましょう！

お知らせ



募 集
あなたの「ふるさと
の川をきれいにした
い！」を応援します！

県が管理する河川において、美化活動を行うボランティア団体等を募集しています。

希望に応じて、軍手やごみ袋等の支給、傷害保険の加入、ごみの運搬・処分などの支援が受けられます。

詳しくは、「くまもとマ
イ・リバー・サポート」で検
索！

きれいな川を保つため
に、皆様のご協力をお願
いします。

熊本県地域振興局土木部維
持管理調整課

☎(24)4119

その他 住宅金融支援機構が らのお知らせ

平成28年熊本地震で被災した住宅を復旧するための「災害復興住宅融資（建設資金、購入資金、補修資金）」の借入申込の受付期間は令和4年5月31日までとなっています。お申込みをご検討の方は、お早めにご相談ください。

「申込受付期間」

令和4年5月31日まで

住宅金融支援機構 お客様

さまコールセンター

☎0120(086)353

(通話無料)

受付時間 9時～17時（祝

日・年末年始除く）

その他 女性のための女性司法 書士による無料相談会

女性なら話そう、女性

性ならわかってもらえそ
う」といった女性の皆様の
ために、女性司法書士が

しっかり相談をお受けしま
す。女性がより自分らしく

生きるためのお手伝いをい

たします。

秘密は固く守られますの

で、お気軽にご相談ください。

●開催日時 令和4年3月

12日（土） 10時～16時

●相談方法

1. 電話相談（予約不要）

☎096(364)0800

（当日のみ）

2. 面談相談（前日までに予約）

予約電話番号

☎096(364)2889

※予約受付 月曜～金曜

9時～17時（祝日を除く）

※予約締切 3月11日

（金）17時

面談でのご相談を希望さ
れる方は、前日までにご予約

の上、ご予約の時間に会

場にお越しください。

会場：熊本県司法書士会

館（熊本市中央区大江4

丁目4番34号）

●相談料 無料

●対象者 女性

※女性でない方のご相談は
別の相談窓口を紹介させ
ていただきます。ご了承ください。

熊本県司法書士会事務局

☎096(364)2889

必ずチェック最低賃金！使用者も、労働者も

熊本県特定（産業別）最低賃金が改定されました。

(1)熊本県地域別最低賃金

最低賃金の件名	時間額	効力発生年月日
熊本県最低賃金	821円	令和3年10月1日

(2)熊本県特定（産業別）最低賃金

産 業	時間額	効力発生年月日
電子部品・デバイス・電子回路、電気機械器具、情報通信機械器具製造業	863円	令和3年12月15日
自動車・同附属品製造業、船舶製造・修理業、船用機関製造業	902円	令和3年12月15日
百貨店、総合スーパー	821円※	令和3年10月1日

※最低賃金法第6条により熊本県最低賃金が適用されます。

特定（産業別）最低賃金には、適用範囲があります。詳しくは、熊本労働局労働基準部賃金室（電話 096-355-3202）または最寄りの労働基準監督署にお尋ねください。

わんぱくキッズ塾サポーター の募集について



水上村教育委員会では、放課後、子どもたちに安全で安心して過ごせる場所を提供するため、各小学校区に「わんぱくキッズ塾」を開設しています。この事業は、地域の方にお力添えをいただき運営しているもので、子どもたちの見守り活動にご協力いただける方を下記のとおり募集いたしますので、よろしくお願いいたします。

ご不明な点がございましたら、担当までお問い合わせ下さい。

名 称	放課後子ども教室 教育活動サポーター
内 容	わんぱくキッズ塾で活動中の児童の安全管理 ・宿題、読書活動、自由遊び等の屋内での見守り ・外遊び等の屋外での見守り
募集人数	湯山小学校区：10 名程度 岩野小学校区：10 名程度
勤務形態	勤務時間：平日の午後3時～午後5時（予定） 勤務日はサポーターの話し合いにより決定する。 週1日～3日程度。 <u>月1～2回の勤務でも可。</u> （ただし学校行事等により時間帯が異なることもあります。） 令和4年（2022年）は4月12日（火）事業開始予定です。
実施場所	湯山小学校区：湯山小学校地域交流センター 岩野小学校区：岩野公民館
謝 礼	850 円／時間 ※学期ごとにまとめてお支払いします。
保 険 等	スポーツ安全保険に加入します。
申し込み方法	水上村教育委員会（岩野公民館）備え付けの所定の申込用紙に必要事項を記入のうえ提出してください。 サポーターを始められる前に内容等を説明致します。
受付期間	令和4年（2022年）3月31日（木） ※期間以降に関しては、お問い合わせ下さい。
問い合わせ先	水上村大字岩野 2678 番地 岩野公民館内 水上村教育委員会 教育課 担当：荒嶽 雄一（44-0333）

◇◆◇ 多くの方のご協力をお願い致します。 ◇◆◇

村内

事業所紹介

村内の事業所紹介の連載コーナーです。

現在、コロナ禍にあっても、村内にて元気に営業を行っている事業者さんを紹介することで、地域の活性化につながりますように。

民宿川原

業 種

宿泊

店舗情報

住 所 湯山 259

電話番号 46-0063

HPアドレス sakura-kawahara.com



PR内容

お仕事、合宿、登山などにご利用ください。
おいしいご飯でお待ちしております。

合資会社 大石酒造場

業 種 焼酎製造業

店舗情報

住 所 岩野 1053

電話番号 44-0001

営業時間 8:00 ~ 17:00

定休日 日曜日

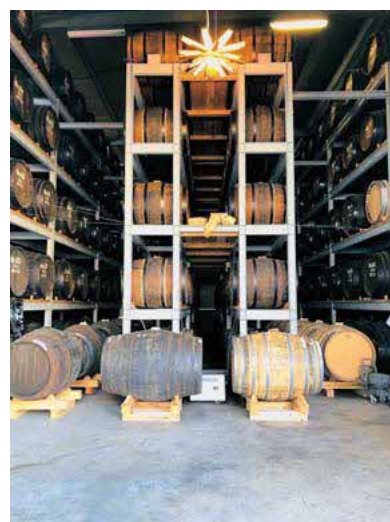
HPアドレス <http://www.ohishi-shuzohjyo.jp>

PR内容

明治5年創業。2022年で創業150年になります。

伝統を守りつつ、新しい試みに挑戦し続けています。

贈答用や地方発送も対応できますので、お気軽にお問い合わせください。



予備自衛官補採用試験について

自衛隊熊本地方協力本部では、予備自衛官補採用試験を実施します。

詳細については、自衛隊ホームページをご確認いただくか、下記お問い合わせ先までご連絡ください。

- 1 募集種目 予備自衛官補（一般公募・技能公募）
- 2 募集期間 令和4年1月6日（木）～同年4月8日（金）
- 3 試験日 令和4年4月11日（月）から4月17日（日）のいずれか指定された1日
- 4 応募資格 募集種目ごと異なりますので、下記までお問い合わせください
- 5 問い合わせ先
自衛隊熊本地方協力本部人吉地域事務所
TEL (FAX) 0966-22-4704
- 6 ホームページ <https://www.mod.go.jp/pco/kumamoto/index.html>



令和4年1月末現在

人口 2,083（－5）

男 985（－4）

女 1,098（－1）

世帯数 862（－4）

（ ）内は先月比



■■■ゴミの出し方について(お願い)■■■

最近、リサイクルセンターへ「燃えないごみ」を置かれる事例が多発しております。今一度、ごみの出し方をご確認いただき、適切な処理をお願いいたします。

カセットボンベ・スプレー缶 → 燃えないごみ

中身を完全に使い切り、缶に穴を開け、指定袋で回収日に出してください。

*リサイクルセンターには出せません

使い捨てライター → 燃えないごみ

中身を完全に使い切り、指定袋で回収日に出してください。

*リサイクルセンターには出せません

小型電気製品 → 燃えないごみ

炊飯器・ポット・ドライヤー・ミキサーなどの電気製品は、指定袋で回収日に出してください。

⑨テレビ、冷蔵（凍）庫、洗濯機・衣類乾燥機、エアコン（室外機含む）は、燃えるごみでの収集やリサイクルセンター、クリーンプラザへの持込みができません。小売業者に引き取ってもらうか、指定業者へ問合わせてください。

ごみの出し方について迷われた場合は、担当までご相談ください。

また、下記アプリをダウンロードしていただくと、簡単にごみの分別方法を調べることができます。ぜひご活用ください。

ご協力よろしくお願いします。



AppStore (iPhone)
PlayStore (Android)
からダウンロード！

右のQRコードからアクセスできます▶



←人吉球磨ごみ分別アプリのダウンロードはこちらから

お問合せ：保健福祉課 ☎ 44-0313

日 SUN	月 MON	火 TUE	水 WED	木 THU	金 FRI	土 SAT
<div> <div>イベント</div> <div>税金</div> </div>	<div> <div>お知らせ</div> <div>元気クラブ</div> </div>	<div> <div>保……保健センター ☎ 44-0782</div> <div>岩公…岩野公民館 ☎ 44-0333</div> </div>	<div> <div>石交…石倉交流施設</div> <div>湯前…湯前町保健センター</div> </div>		<div> <div>湯小…湯山小学校</div> <div>村体…村民体育館</div> </div>	
		<div>1</div> <div> <div>健康相談 保</div> <div>10時～12時</div> <div>幼児健診 保</div> <div>13時～</div> <div>納税相談 (詳細は先月号21ページ)</div> </div>	2	3	<div>4</div>	<div>5</div> <div> <div>第1回球磨川リバイバルトレイル</div> <div>高城公園スタート</div> </div>
<div>6</div> <div> <div>中学校卒業式</div> <div>第1回球磨川リバイバルトレイル</div> <div>日奈久温泉ゴール</div> </div>	<div>7</div> <div> <div>納税相談</div> </div>	<div>8</div> <div> <div>健康相談 保</div> <div>10時～12時</div> </div>	9	<div>10</div> <div> <div>心配ごと・無料法律相談会 保</div> <div>13時～15時</div> <div>3ヶ月児・6ヶ月児健診</div> <div>13時～ 湯前</div> </div>	11	12
<div>13</div> <div> <div>マイナンバーカード休日受付</div> <div>8時30分～12時</div> </div>	<div>14</div> <div> <div>納税相談</div> </div>	<div>15</div> <div> <div>健康相談 保</div> <div>10時～12時</div> </div>	16	<div>17</div>	18	19
<div>20</div>	<div>21 春分の日</div> <div> <div>納税相談</div> </div>	<div>22</div> <div> <div>健康相談 保</div> <div>10時～12時</div> </div>	<div>23</div> <div> <div>各小学校卒業式</div> </div>	<div>24</div>	<div>25</div> <div> <div>3月口座振替日</div> <div>新型コロナワクチン接種</div> <div>湯小</div> </div>	<div>26</div> <div> <div>各保育所卒園式</div> </div>
<div>27</div>	<div>28</div> <div> <div>新型コロナワクチン接種</div> <div>村体</div> </div>	<div>29</div> <div> <div>健康相談 保</div> <div>10時～12時</div> <div>新型コロナワクチン接種</div> <div>村体</div> </div>	30	<div>31</div> <div> <div>3月納期限</div> </div>	<div> <div>☆ごみ袋には必ず名前を書いてください。</div> <div>※元気クラブ・運動教室・ひめトレは、新型コロナウイルス感染予防対策のため、開催を見合わせています。参加者の皆さんへは、再開次第、お知らせします。</div> <div>※予定ですので、変更になることがあります。</div> </div>	

球磨医師会休日在宅医 & 当番薬局

※病院の都合により変更となる場合があります。ご了承ください。

※休日当番医に行かれる際は、事前に電話で確認をお願いします。

日	曜日	病	院	薬	局
6	日	そのだ医院 ☎ 43-2063 酒瀬川内科 ☎ 38-0050 人吉医療センター小児科 ☎ 22-2191	光永医院 ☎ 22-2366 愛甲産婦人科 ☎ 22-4020	犬童薬局〔湯〕 ☎ 43-3903 つばめ薬局〔錦〕 ☎ 25-2500 さくら調剤薬局医療センター前店〔人〕 ☎ 32-9657	エスエス堂瓦屋店〔人〕 ☎ 22-6550 まえだ薬局〔人〕 ☎ 23-2987
13	日	宮原医院 ☎ 42-2082 ほづみ皮膚科医院 ☎ 26-5300 堤病院付属九日町診療所小児科 ☎ 22-2251	堤病院附属九日町診療所 ☎ 22-2251 みなみ眼科 ☎ 22-6820	山口薬局ピーチ店〔多〕 ☎ 42-7712	さくら調剤薬局九日町店〔人〕 ☎ 22-2162
20	日	渡辺医院 ☎ 42-2541 小川整形外科医院 ☎ 38-3455 たかはし小児科内科医院 ☎ 24-2222	みのだ内科循環器科 ☎ 28-3111 三浦整形外科医院 ☎ 22-3401	高階誠心堂薬局たらぎ店〔多〕 ☎ 42-1117 たんぼ薬局〔人〕 ☎ 23-6170	さくら調剤薬局西間店〔人〕 ☎ 22-8850
21	月	上球磨クリニック ☎ 42-5868 脳神経外科小林クリニック ☎ 38-5670 公立多良木病院小児科 ☎ 42-2560	外山内科 ☎ 22-2003 吉村皮膚科医院 ☎ 22-7555	たらぎ調剤薬局〔多〕 ☎ 43-0221 ファース薬局多良木いちご〔多〕 ☎ 42-6888 山口薬局〔多〕 ☎ 42-2123	百太郎薬局〔錦〕 ☎ 28-8123 にのまち薬局〔人〕 ☎ 23-6933 ミュキ薬局インター店〔人〕 ☎ 22-7472
27	日	横山医院 ☎ 42-2132 緒方医院 ☎ 35-0131 やまむら小児科・内科 ☎ 45-0005	人吉リハビリテーション病院 ☎ 24-6111 みのる診療所 ☎ 24-7258	くま薬局〔相〕 ☎ 35-1300 エスエス堂きりん本町薬局〔あ〕 ☎ 45-6330	あけぼの薬局〔人〕 ☎ 22-1180 翠薬局〔人〕 ☎ 28-3961

【水】…水上村

【錦】…錦町

【あ】…あさぎり町

【多】…多良木町

【湯】…湯前町

【相】…相良村

【人】…人吉市

奥球磨



どんぶりフェア

開催期間：令和4年1月20日～3月21日

郷商店 (46-0012)

営業：11：00～13：30

17：00～21：30

休み：不定休

ヘルシー納豆丼

800円(税込)

奥球磨産の野菜と納豆の上に
エビ・イカの海鮮をのせた丼です。



水の上の市場 (46-0111)

またぎ丼

1,300円



営業：11：00～15：00

休み：水



当店定番の丼！

鹿肉はカツに、猪はごぼうと甘辛く煮て
柔らかく、臭みありません。

お食事処よかもと (46-1010)

営業：11：00～14：00

休み：月（祝の場合火）

木くらげ 親子丼ミニ

300円(税込)

水上産木くらげと鶏肉を、水上産の
干し椎茸などでとった出汁で
仕上げました。うどんとセットでどうぞ。



お食事・酒楽やまちゃん (46-0067)

営業：11：30～13：30

17：00～22：30

休み：不定休



鹿肉のロースト ビーフ丼

900円(税込)

奥球磨産の鹿肉を低温調理し、
やわらかくジューシーに仕上げました。
市房からの水で育った鯉の味噌汁付き。



小さなレストランふきのとう (44-0248)

営業：11：00～14：00

17：00～21：00

休み：不定休

奥球磨鹿の 石焼き麻婆丼

1,000円(税込)

当店人気の麻婆丼。奥球磨鹿を
使い、石焼き鍋でご提供します。
辛さなし、普通、激辛、超激辛から選べます。



水上荘On The Water (46-0835)

営業：11：30～14：00

休み：火

しし肉の獵師丼

1,000円(税込)

球磨郡でとれたしし肉を使用。
ジビエ独特のクセが少なく、
苦手な方にもおすすめです。



水上村ではこの6店が実施しています！詳しくはお問い合わせください。

お問い合わせ：株式会社みずかみ：地方創生推進部まで。(旧 水上村観光協会)



(0966)46-0800

みずかみ

広報 令和4年3月 No.602

発行／水上村役場

熊本県水上村

検索

発行日／令和4年2月22日発行

印刷／(株)協和印刷

編集／水上村役場総務課

〒868-0795 熊本県球磨郡水上村大字岩野 90

☎0966-44-0311

URL <http://www.vill.mizukami.lg.jp/>

Email : soumu@mizukami.kumamoto.jp



水上村HP